



Содина октомври 2010



2010.

1.

2010

- 203 27.03.2009 .

2010 .;

- 670 06.08.2009 .

2010 .;

- , 1465 03.09.2009

„ 2010 – 2012 .;

2009 .

2010 . 72 .

129,7 . . . *15,977*

- , 45 03.09.2010 .

2010 – 2012 .;

• **659 04.09.2009 .**
2010 -2012 .;

• **658 04.09.2009 .**
 , . 62, . 5
 ;

• , **46 09.09.2009 .**
 ,
 2010 – 2012 .;

• **656 04.09.2009 .**
 2010 –
 2012 ., ;

• **1701 15.10.2009 .**
 2009
 ;

• , **54 15.10.2009 .**
 2009 ,
 1701 15.10.2009 . ;

• **1719 21.10.2009 .**

 2010 .:

31.12.2009 . 2010 .

7 000 . . §10-00 ,, ”,

9,5 . .

	5,65	2009	.
	11,297		.
	.4	1	2010 . - „„
			10, 230
„	7,4		2,8 . . . -

• , 57 22.10.2009 .
2009 .

1719 21.10.2009 .

	7	2009	„
--	---	------	---

• 1978 08.12.2009

2010 .

2010 .

10 000 . . .

20 776 . „

• , 66 10.12.2009 „

2010 .

1 077 „

- 1 752 . „

2,55%

• 2010 .

- 324 30.12.2009 .
2010 .
- 1 18.01.2010 .
2010 .
- 186 09.02.2010 .
2010 .

17 500 . . .

88,861 . . . 2010 .

10 . . .

17,5 . . .

- , **07.11.02.2010** .
2010 .
- 186 09.02.2010 .
2010 .

- **87 11.02.2010** .
2010 .

-
- **553 30.06.2009** .
156 17.06.2009 .
2009 .

• 612
04.08.2009 . 2008 .
1,044 . . .
5,92 . . .

3.14 . . .

• 683
16.09.2009 . 2008 .
-

“ ” -

• 721 07.10.2009 .
20

91-00-939 29.09.2009 .

• 92-00-86 05.10.2009 . ;
683 16.09.2009 .
2008 . 2009 .

• 777 26.10.2009 . ;

57/2009 .

• 939
09.11.2009 . 2008 . ;

2008 . 1,044 . . .
5,547 . . . 5,1

•		08
07.01.2010	.	2008
		2009
2008	.	.
	,	,
	.	.
-	-	,
-		,
.		,
	.	.
2009	.	.
2009	,	.
(31.12.2009
6,577	.)	.
2009	.	,
2010	:	:
•	60 088	. . .
8 100	.	.
•	70 088	. ;

2010

70,088 . . .

11,920 . .

2,257 . .

.1.

	2007	2008	2009	2010 .	31.12.2010	2010 %	2010/2009 %
1	2	3	4	5	8		
1.	18 494 127	8 625 556	6 644 992	27 500 000	6 003 255	21,83	-9,66
1.1.	6 802 119	3 605 072	3 445 244	15 028 000	6 092 132	40,54	76,83
1.2.	4 809 263	4 095 634	2 170 280	9 030 000	1 437 937	15,92	-33,74
1.3.	10 141 164	2 337 633	3 271 965	5 268 067	841 580	15,98	-74,28
1.4.	355 539	453 448	407 292	523 933	317 854	60,67	-21,96
1.5.	-3 613 958	-1 866 231	-2 649 789	-2 350 000	-2 686 248	114,31	1,38
2.	68 285 230	95 304 054	80 733 500	88 860 555	73 019 111	82,17	-9,56
2.1.	18 577 028	23 288 440	22 612 801	23 313 042	23 158 285	99,34	2,41
2.1.1.	16 638 956	20 715 776	19 455 099	20 610 232	20 581 216	99,86	5,79
2.1.2.	1 822 615	2 455 647	3 075 920	2 688 810	2 569 424	95,56	-16,47
2.1.3.	115 457	117 017	81 782	14 000	7 645	54,61	-90,65
2.2.	3 783 886	4 233 581	3 598 003	3 787 668	3 669 428	96,88	1,99
2.3.	25 650 698	47 519 340	40 571 598	36 570 292	26 968 962	73,75	-33,53
2.3.1.	2 452 541	2 774 955	1 463 281	1 210 900	1 099 946	90,84	-24,83
2.3.2.	1 890 762	2 388 367	2 071 719	2 116 500	2 153 460	101,75	3,95
2.3.3.	15 329 206	15 619 272	11 994 732	16 857 129	6 171 259	36,61	-48,55
2.3.4.	5 313 309	6 494 931	6 465 385	6 203 856	6 739 532	108,63	4,24
2.3.5.	2 990 386	4 092 032	3 518 489	3 128 227	2 816 395	90,03	-19,95
2.3.6.	469 895	269 679	239 670	152 500	78 069	51,19	-67,43
2.3.7.	-13 333 922	860 173	895 228	700 164	558 684	79,79	-37,59
2.3.8.	1 801 334	1 980 030	1 385 082	1 485 990	1 380 723	92,92	-0,31
2.3.9.	198 046	405 294	384 544	520 666	495 677	95,20	28,90
2.3.10.	8 539 141	12 634 607	12 153 468	4 194 360	5 475 217	130,54	-54,95
2.4.	294 443	88 347	227 910	230 245	225 040	97,74	-1,26
2.5.	7 370 569	10 310 768	6 232 816	8 100 000	7 213 752	89,06	15,74
2.5.1	6 421 169	9 484 388	3 097 875	1 354 149	447 362	33,04	-85,56

2.5.2.	949 400	826 380	3 134 941	6 745 851	6 766 390	100,30	115,84
2.6.	12 608 606	9 863 578	7 490 372	16 859 308	11 783 644	69,89	57,32
2.6.1.	266 271	212 260	62 707	45 000	2 313	5,14	-96,31
2.6.2.	17 424	25 221	63 849	30 000	25 120	83,73	-60,66
2.6.3.	5 369 384	3 217 821	2 714 032	5 198 800	3 197 230	61,50	17,80
2.6.4.	261 815	959 581	625 309	736 000	46 576	6,33	-92,55
2.6.5.	3 657 665	3 446 716	2 229 329	2 850 674	2 354 955	82,61	5,64
2.6.6.	3 036 047	2 001 979	1 795 146	7 998 834	6 157 450	76,98	243,01
3. /	-49 791 103	-86 678 498	-74 088 508	-61 360 555	-67 015 856	109,22	-9,55
4.	44 641 471	81 731 000	74 299 280	60 088 000	60 088 000	100,00	-19,13
4.1. -	65 657 440	81 731 000	74 299 280	60 088 000	60 088 000	100,00	-19,13
4.2. -	-21 015 969	0	0	0	0		
4.3. /	-5 149 632	-4 947 498	210 772	-1 272 555	-6 927 856	544,41	-3 386,90
5.	11 158 913	6 009 281	1 061 783	1 272 555	1 272 555	100,00	19,85
6. /	6 009 281	1 061 783	1 272 555	0	-5 655 301		-544,41
7. ()-*	212 317	129 245	-6 577 535	-18 523 796	-19 345 283	104,43	194,11
8. -**	2 349 756	1 782 009	1 756 351	1 756 000	2 860 376	162,89	62,86
9. / ()	8 571 354	2 973 037	-3 548 629	-16 767 796	-22 140 208	132,04	523,91

2010							
31.12.2010	19 345 283,00	17 945 283,00	600 000,00	500 000,00	300 000,00		
2010							
31.12.2010 .	2 860 376,19	18 551,16	1 940 408,59	382 109,36	481 421,88	20 500,00	17 385,20
2009							
31.12.2009	6 577 534,65	6 153 915,11	310 479,46	113 140,08			
2009							
31.12.2009 .	1 756 351,11	20 807,53	927 492,00	296 882,25	481 421,88	20 233,05	9 514,40
2010							
31.07.2010	17 398 846,70	12 416 636,29	559 000,00	346 920,00	2 479 438,72	1 596 851,69	
2010							
31.07.2010 .	2 860 324,39	18 551,16	1 940 408,59	382 109,36	481 421,88	20 448,20	17 385,20

2.

,
2010

17,5

, (.4

. 186 09.02.2010

2010

17,5

35

70,088

60,088

10

1,2

8,8

3

2009

22.96

2008,

64.06

2007

,
 2009 .
 4
 2009 ?!
 ,
 .
 2009 , ” ”
 1,2 . . ,
 6,578 . . .
 / 1,756 . .
 2010 .
 -
 927,5 . . ; - 481,4
 . .
2009
 3,5 . . (),
2010 , -
 .
 - **2010**
2502 24.04.2002 .,
2009 . ,
 , 2009
 6,578 . . 2010 (31-)
 12,416 . . , 31.08.2010 . – 13,496 . .
 1047 04.08.2010

17 . . . 31.12.2010 . () .

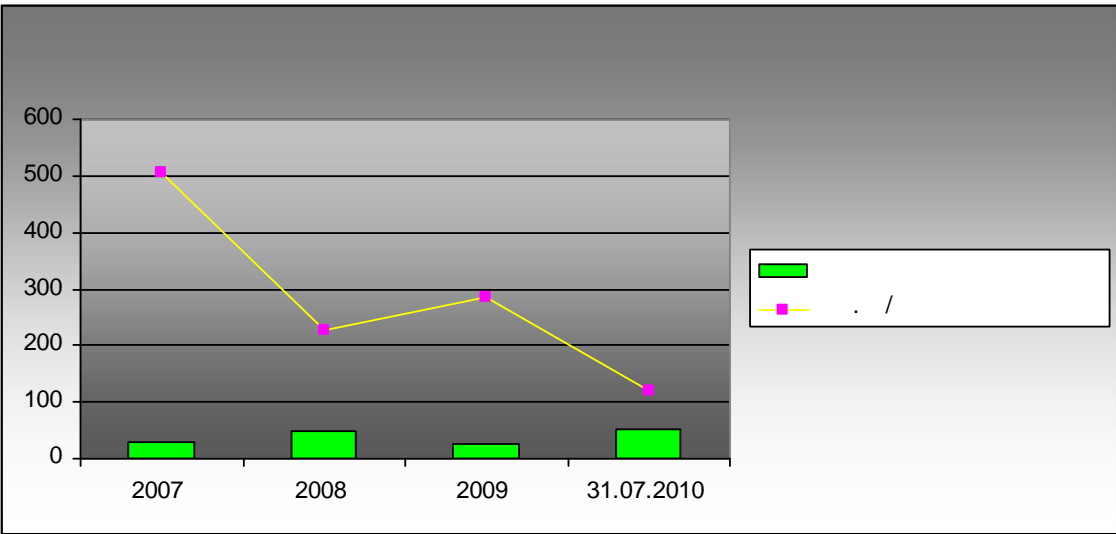
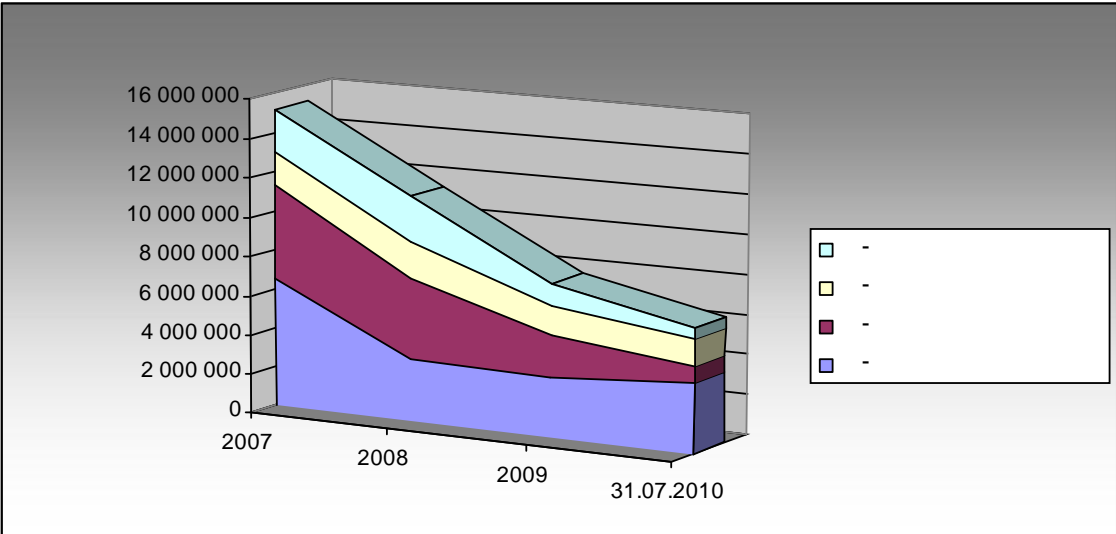
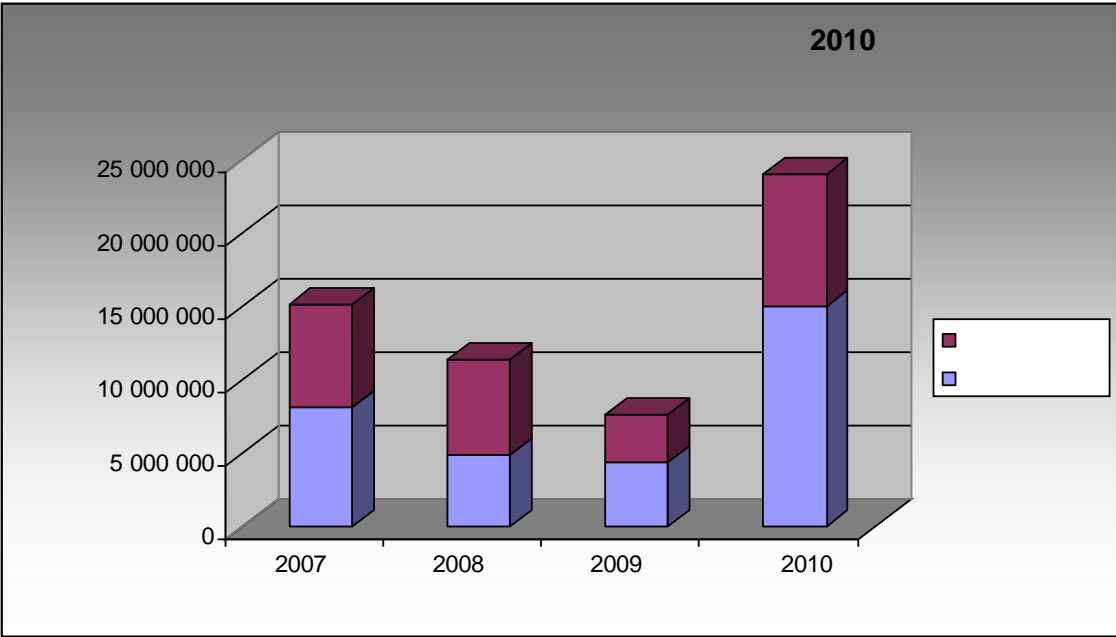
2009 (2010) 38,5 %

2010

2010.

1.

	87,588	. „ . .
27,5		. „
„	”	2010
	60,088	. .
		,
		,
-		
,		
,		
(. 4	186	09.02.2010 .
7	11.02.2010 .).	
	4	
		,
5		
		31.07.2010 .



,
 . : „ ,
 ,
 - ?”.
 ,
 ,
 2010 .
 , ,
 . ,
 . ,
 .

2. .
 . . .
88,861 . . (.)
 70,088 . .).
 - 20,610 . . ,
 2,703 . . , 3,788 . .
 36,570 . . . 230 . . (EBU)
 () 8,100 . . .
 (, , ,
) - 16,859 . .

2010

(, . .);

(, ,).

3.

2009 2010

17 . . 31.12.2010 ,

3,5 . .

20%

2010.

1.

:

• **1270 15.06.2010 .**

• **32 16.06.2010 .**
2010 .

, **8,1**

..

• **874 22.06.2010 .**
2010 .

,

.

• **33 23.06.2010 .**
2010 .

,

,

-

.

30.06.2010 .

§ 24-04 „

§ 53-00 „

§ 10-00 „ ” –

§ 53-00

§ 10-91 „

30.06.2010 .

2.

_____:

• , 35 22.07.2009 .

• , **57 22.10.2009** . ;

7 . „

• , **63 25.11.2009** .
,
14 17.11.2009 .

;

(.3)

1 2010 .

• , **64 02.12.2009** . 2010
;

.3 , 63 2009 .
• , **18 14.04.2010**,
;

. 3

8 6

.4 , 19 21.04.2010 ., .4

.5

6 06.04.2010 .

.6

V- „

”.

• , **19 14.04.2010** .§

„ .4
...” : 27 870 . 20 860 . 1
.7

- , 21 03.05.2010 ,, .6,
14.04.2010 . 18, .3.9.
8 .
- , 22 05.05.2010 ,, .6
,
- , 1 ;
28 26.05.2010 ,, .10 ;
1 2011 . (2010 .).

3.

2010 .,

29%

4,6 . ..

- ,
,

(4 .),
2009 ., 6,154 . .

2010 .

.

— ,

, . .

V.	31.07.2010	.
-----------	-------------------	---

1. **31.07.2010 ..**

2010

30.06.2010 .

.

.

.

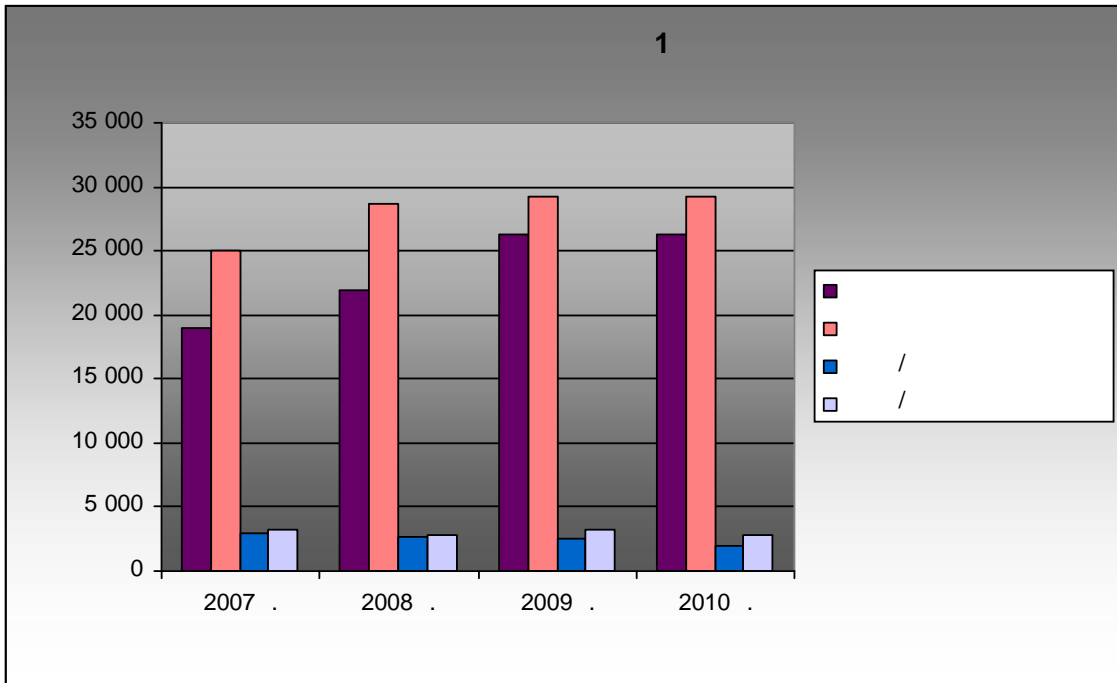
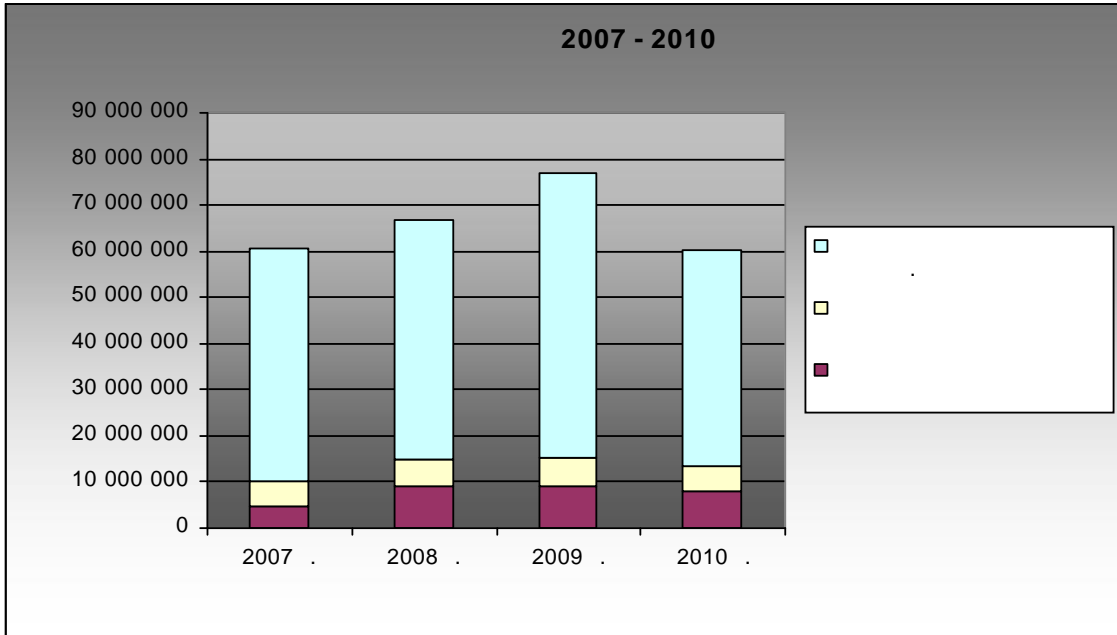
31.07.2010 .

38,299 . . ,	43,7 ,	
.. 3,303 . .	, 12	
	34,996 . . ,	
58,24	.	
1 2010 e	1,273 . .	
	40,939 . . ,	
	2,640 . .	
55 . . -	1/12	
.		
.		
1		
1,000 . .	1/12 ,	
	,	
	1/12 .	

2007 . – 2010 .

·
,
·
10
,
· 2007
4 134 -
48 2010 .
,
,
·
() , ,
,
·
2007 68,3 . .,
2008 – 95,3 . ., 2009 () –
85,5 . . (), 2010
90 . . , 2009
· 2010 5
· . (6%) 2009 . . 2010
,
· ,
·
, 1

	()	()	()	()				
1	2	3	4	5	6	7	8	9
2007 .	60665000	4664500	5600050	50400450	18980	25066	2951	3180
2008 .	66731000	8964500	5776650	51989850	21960	28734	2631	2839
2009 .	76803200	9000000	6102288	61700912	26280	29200	2580	3205
2010 .	60088000	8100000	5198800	46789200	26280	29200	1978	2766

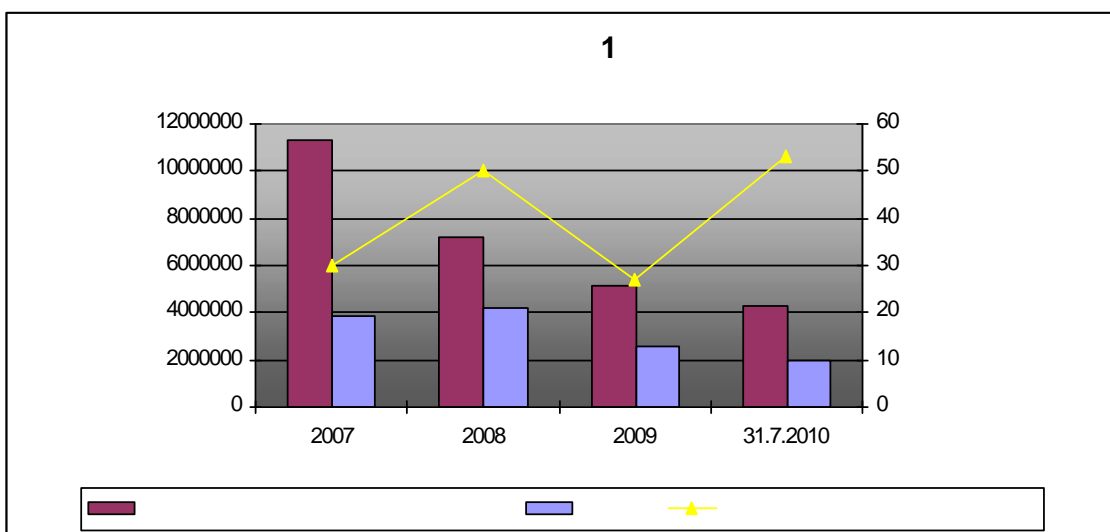


12,01

(- 75
 - 91.48).
 1 31.07.2010 . 53 ()
), 58

580 . .

, 31.07.2010 .
 1,977 1 397 . .



2,640 31.12.2009 .
 927,5 - 921

2.

31.07.2010:

31.07.2010 . 37,865

. . . 42.61 .

16,840 . ,

12,416 . .

- 1047 04.08.2010 .2 - „„„

, ,

„ ””

31.07.2010

,

17 . ..

54,705 . ..

579 . . 30.06.2010 ., . .

55,284 . .

169.58

. ,

.

,

,

.

- 29.51

31.76 .

31.07.2010 . 1,539

. . , 1 . . ,

40906 21.06.2010 .

,

20108410401870/2010, - 13 . .

- 298 . .

3.

/ 31.07.2010 :

448,6

1,721 . .

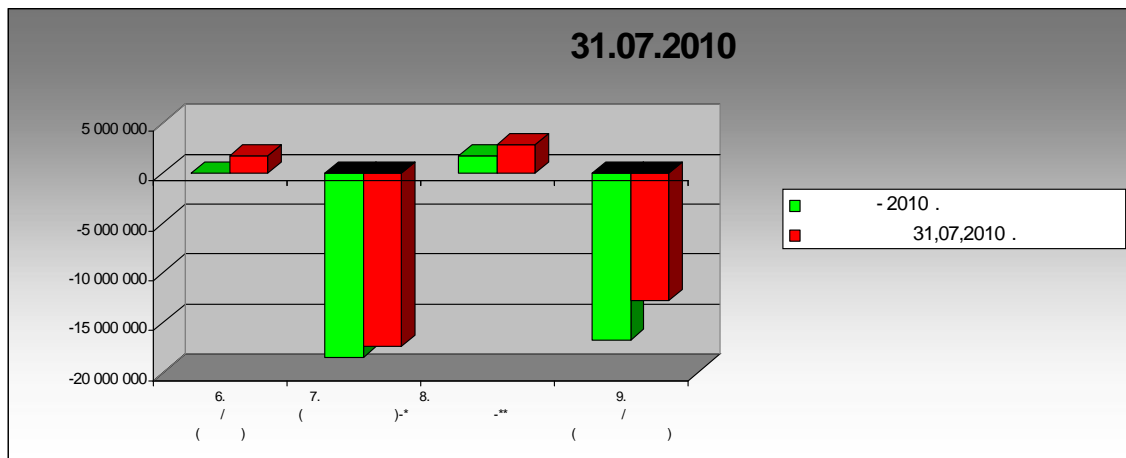
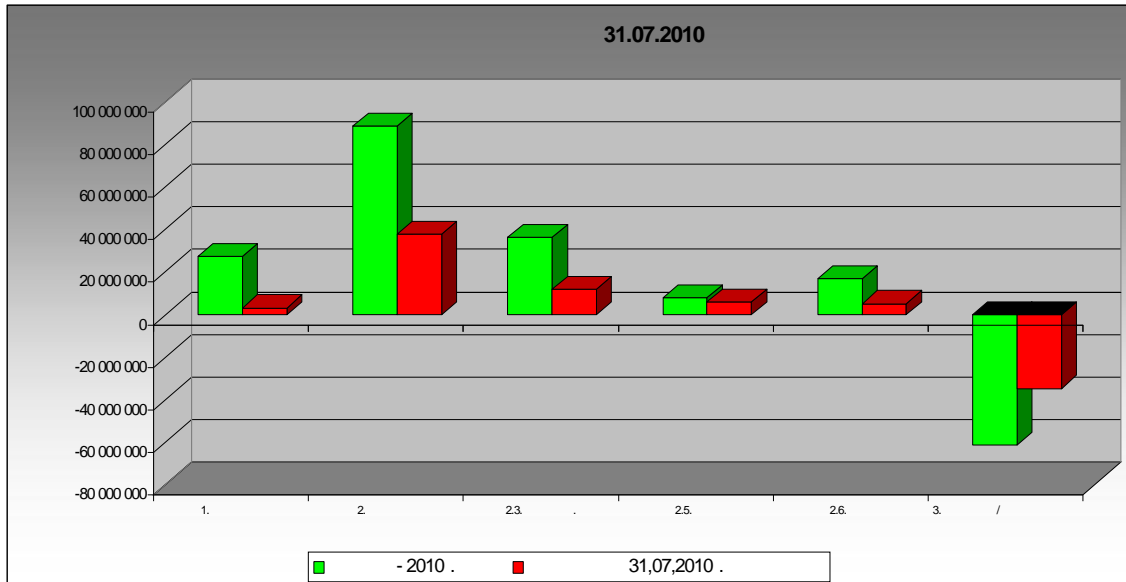
. 2010 , .

31.07.2010

12,817 . .

31.07.2010 ,

2010 .



V. 31.12.2010

1. .

31.12.2010 . **22,140**

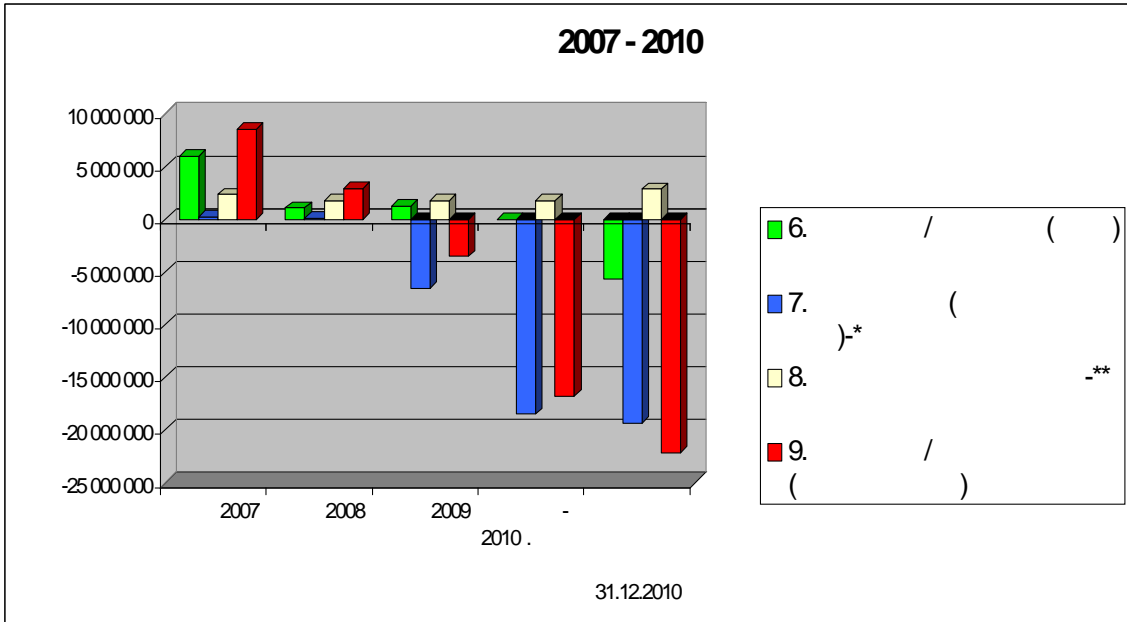
. . (.1).

2010 .

18 . . (

— ,

2010).



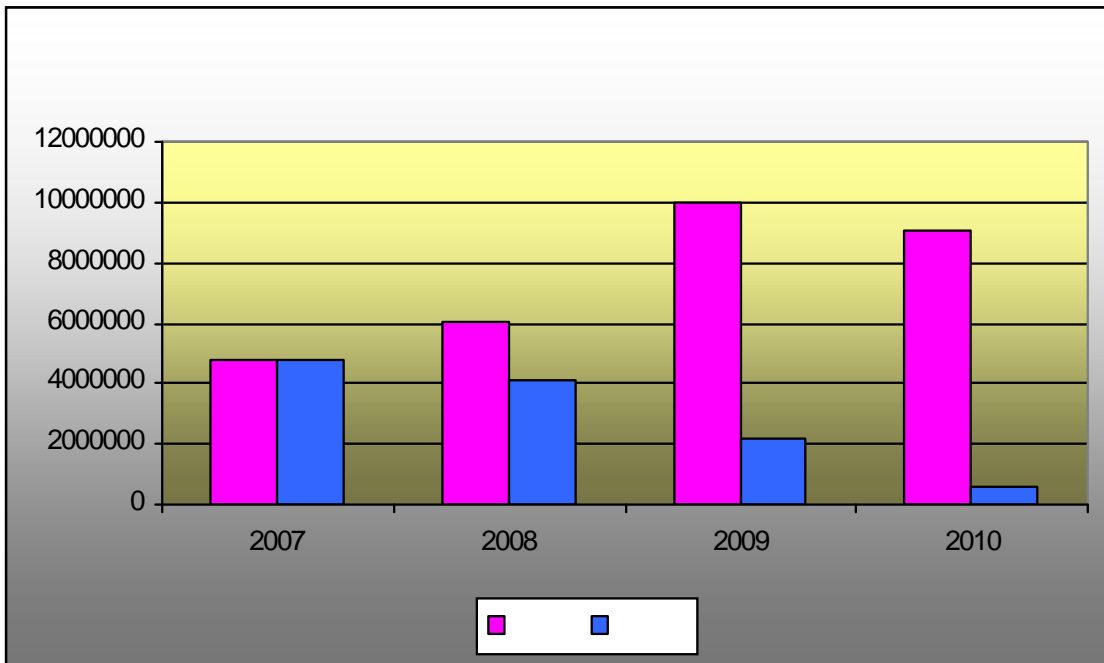
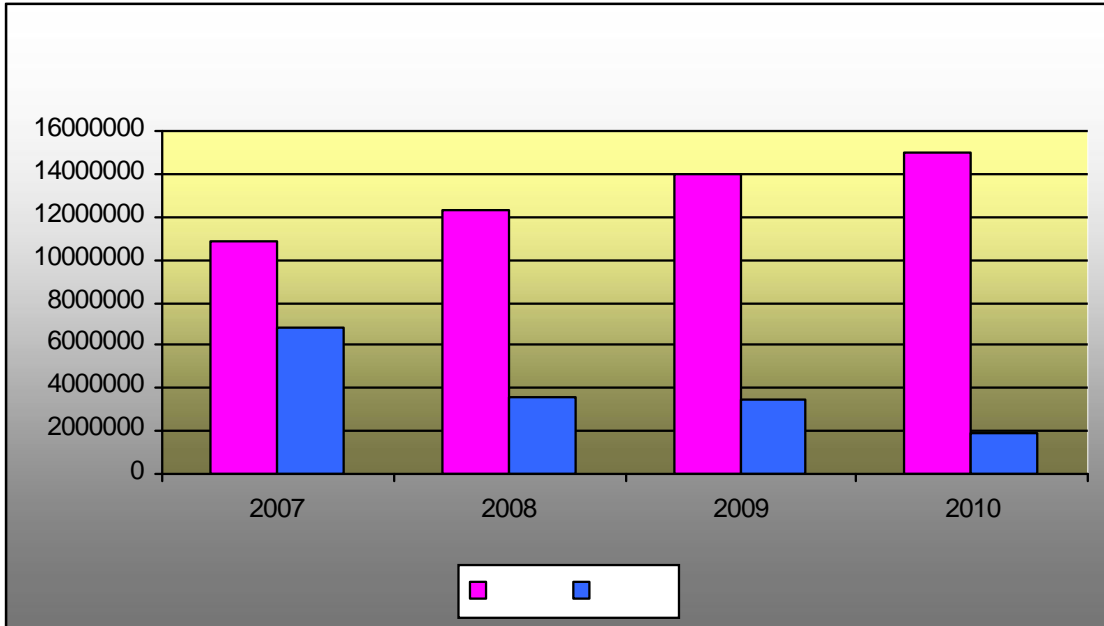
, ,

78 .

31.12.2010 .

(

. 2010).



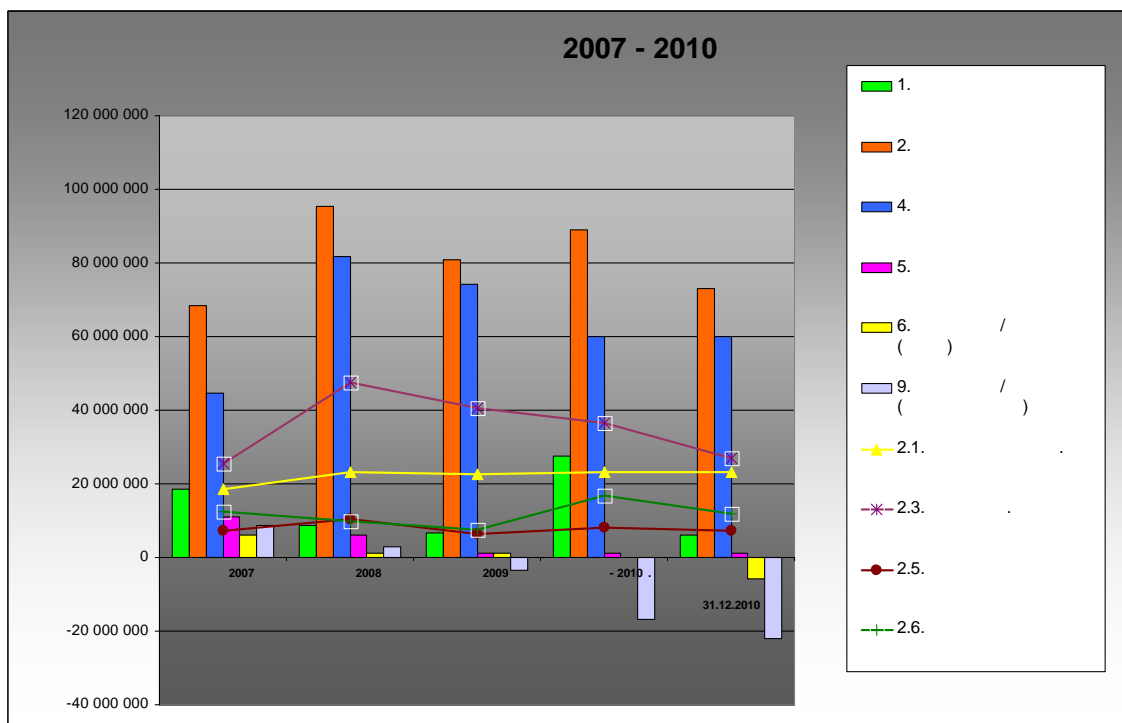
, ,

31.07.2010 .

6 8 , -

1
2010 .

2007 - 2010 .

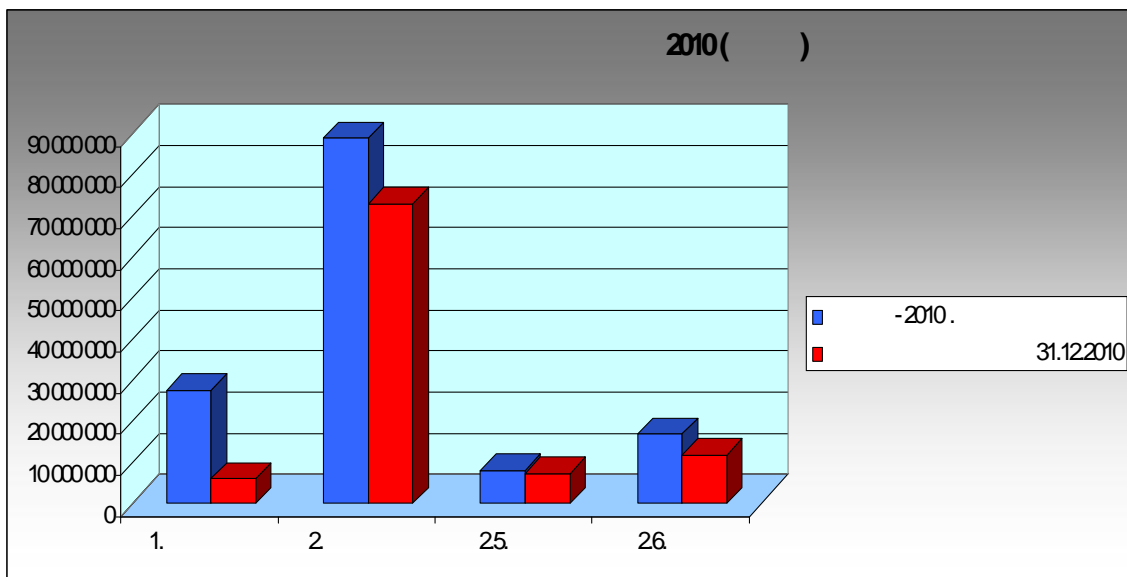


2.

2010 31.12.2010

5,7 . . 2010 .

22,140



V.

2010

(50 . . . 10 ,
2 600 .),

•

—

—

;

•

,

.

•

,

;

•

.

•

,

•

.

,

,

.

•

,

—

,

.

,

,

,

.

,

,

.

,

.



,

.

,

,

.

,

,

.

,

.

,

.

,

.

,

,

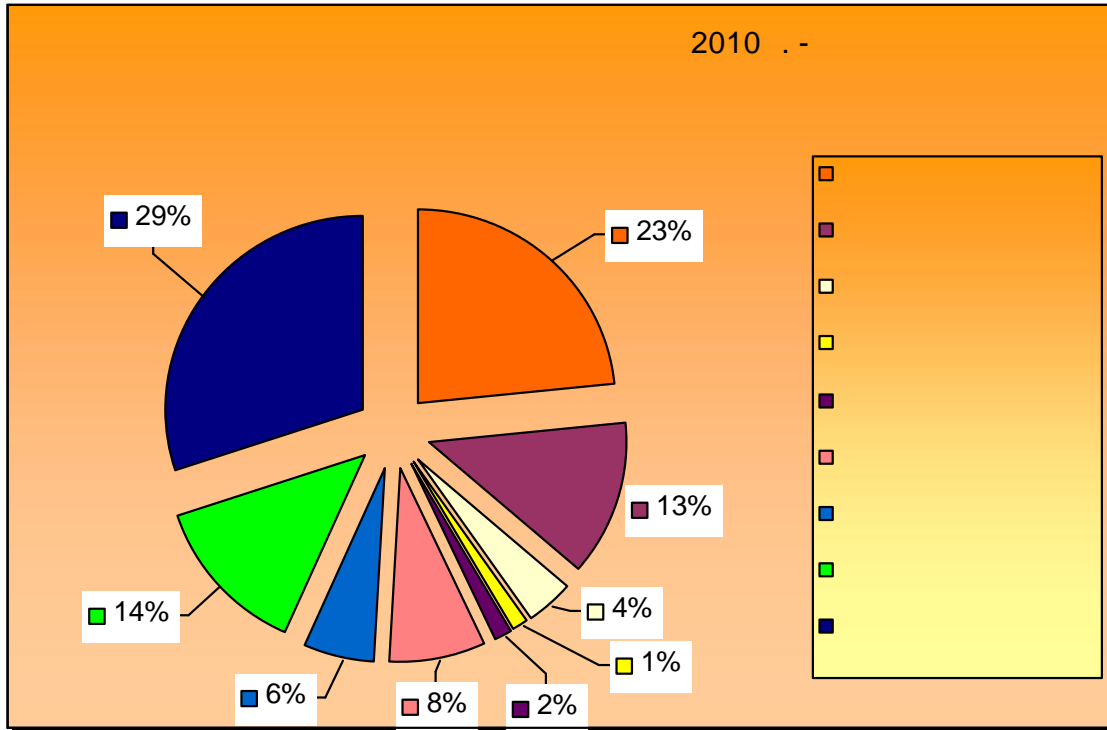
,

.



V .

1.



2.

2007 . - 2010 .

24 .

01.01.2007 .,

” ” , .
 , .
 , (, ,
 .),
 ,
 ,
 .
2007 .

2008 . § 01.00 ,,
” **24.50** ,

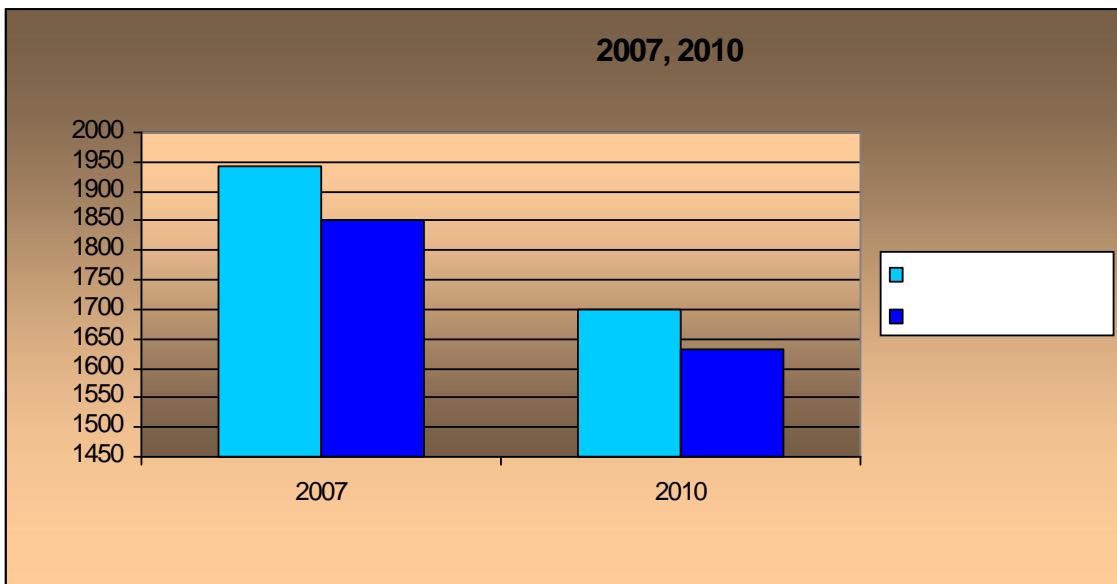
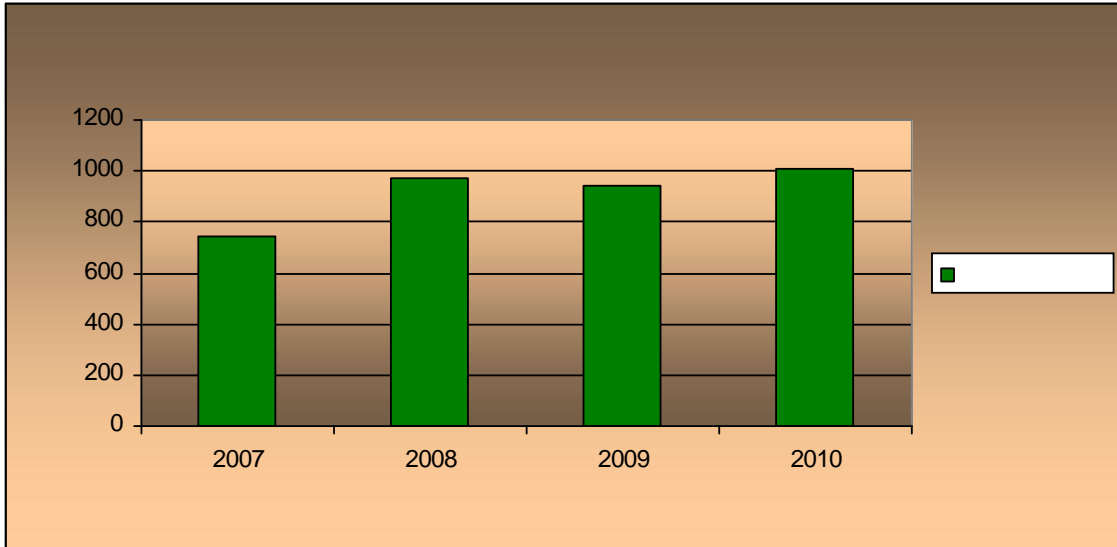
2007 – 2010 .
(31.12) 2007 .
742 ., 2008 . 973 ., 2009 . 943 . 2010 .
1010 .

1 941 2007
1 700 2010 . 1 853 2007
1 633 31.07.2010 .
2009 . 2010 .,

6%,

,

.



,

2010

1%

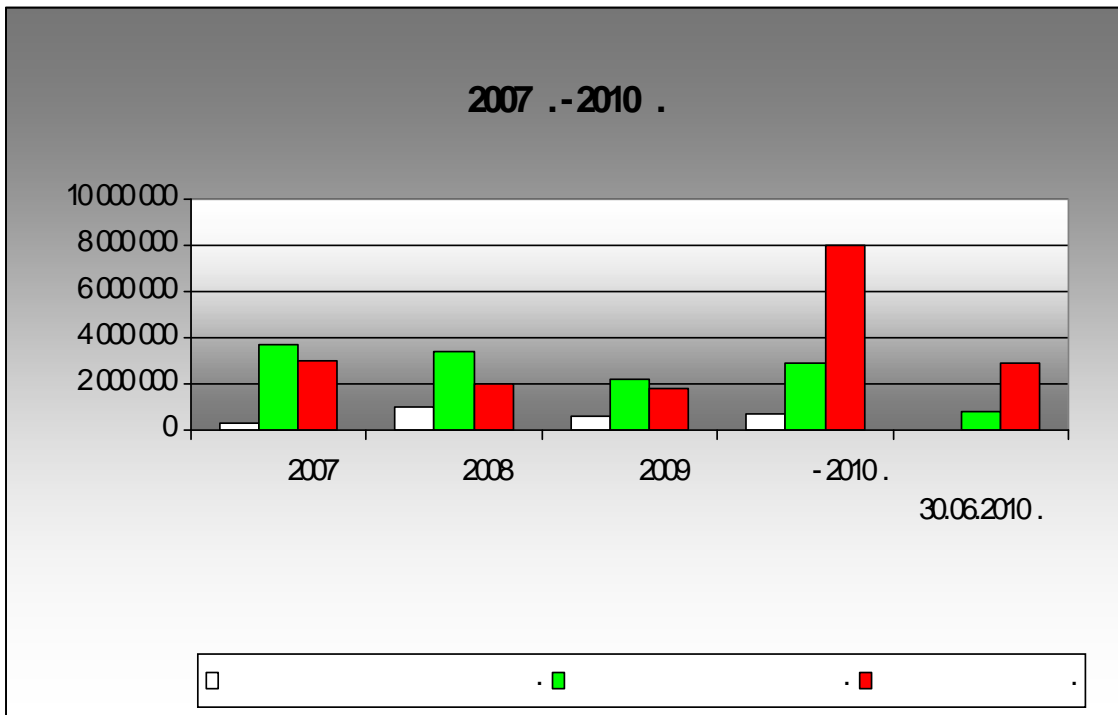
.

3.

11,6

13

2010



8 . . 2010

4,3 . . . , 1 . . .
31.07.2010 .

31.07.2010

, , ,
3 . . .
.
,
,

4.

. **2007**

1 - ,

2010

2010 .

2007 . - 2010 .

, 2010 .

8 100 . . .

2009

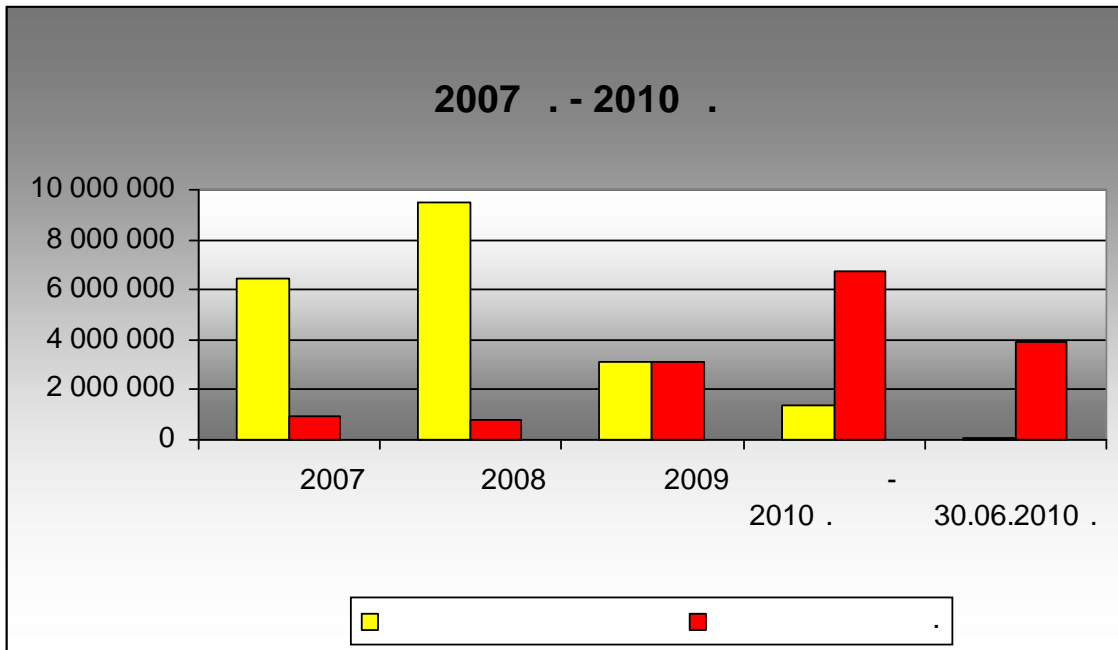
9,5 . . .

- 3,6 . . . (

)

, .

3,6 . . .



5.

41

33%

2009

2010

26%

	2010	500	. . .
-			
	-	30%	
	1,4		-
		700	. . .,
	- 200		

()

2010			
2009			6,640
. . .,	7,585	2010	31
2,719	.(3,16	2010 .),
5,429	(81%	2009).

		,	
			10
		50	. . .,
			2,6

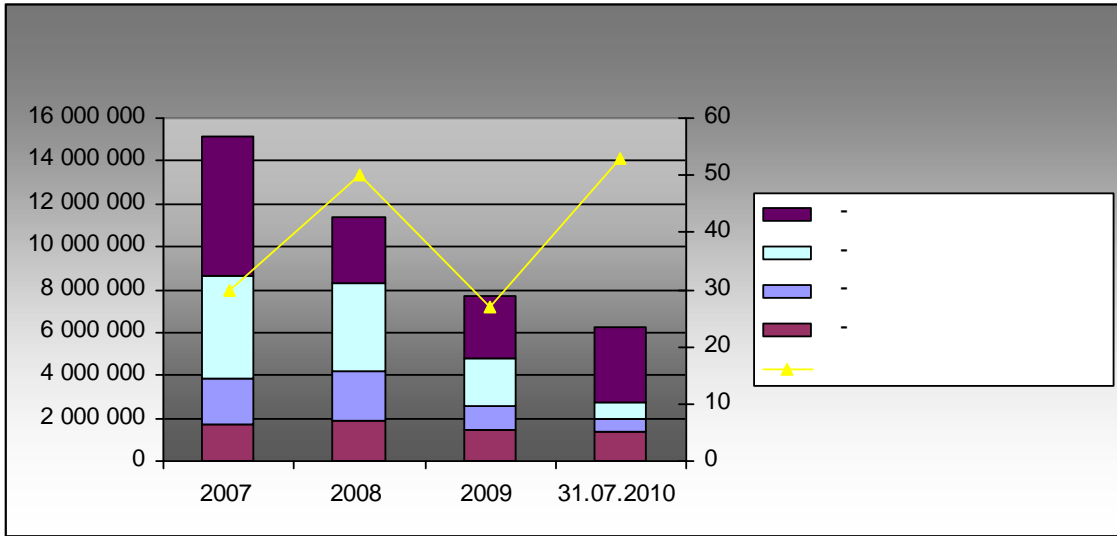
		10	

. 42 46

V .

1.

2009 . 2010 .



,

,

.

:

•

”

”

.

•

,

.

•

,

,

.

•

,

•

,

•

.

•

,

•

.

,

.

•

,

,

.

2.

.

3.

2,6

2008

”

”

”

”

”

” ” ’

’ ’ .

’ ’

.

’

.

4.

.

’

—

’

’

’

’

’

’

..

.

.

—

.

.

.

.

.

.